

地磚系列

家用地磚
商用地磚
透水地磚

关于我们

Bowers Brothers Concrete 长期以来在行业中的存在以及我们对可持续实践的承诺已经融入我们的使命，确保为下一代创造积极的未来。作为一家家族拥有的混凝土制造公司，我们的历史超过 90 年，这展示了我们公司的奉献精神 and 专业知识。

在怀卡托地区和奥克兰地区的分支扩张显示出我们强烈的专注于为广泛的客户群提供混凝土产品。与北岛重要建材供应商的合作进一步突显了鲍尔斯对客户提供优质产品的承诺。

我们先进的哥伦比亚砌块机用于生产砌块、砖、铺路和挡土墙产品，展示了鲍尔斯利用先进技术生产多样化高质量混凝土产品的承诺。

自 2022 年 1 月以来，Bowers Brothers Concret, Morrinsville 砖工厂向太阳能过渡是朝向可持续发展和减少公司碳足迹的一大步。这一举措不仅展示了我们对环境责任的承诺，也将 Bowers 混凝土定位为行业中的生态意识领导者。



BOWERS 混凝土地磚系列

戶外生活是新西兰生活方式的一部分。Bowers 砌体铺路系列将帮助您打造户外用餐庭院区域，一个供孩子们玩耍的宽敞区域，或者一个停放船只的空间。我们耐用的铺路砖将把您家的户外区域变成您一直梦寐以求的生活愿景。



家用地磚



表面处理



标准面
光滑的自然表面。



喷砂处理
使产品表面呈现
粗糙的质感。



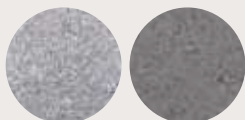
FLAGSTONE

Flagstone 铺路砖因其现代和时尚的外观而成为住宅景观项目中备受青睐的选择。它们的多功能性和较大的尺寸使它们适用于各种户外空间。方石铺路砖以其不规则和自然的形状而闻名，这有助于营造独特和视觉吸引力的外观。与其他类型的铺路砖相比，它们通常呈较大的尺寸，可以在户外设计中营造一种宏伟的感觉。



Flagstone 铺路砖非常灵活，可以用于各种户外应用。它们通常用于人行道、露台、游泳池甲板和花园小径。它们与不同风格和环境的融合能力使它们成为许多景观项目的首选。在使用方石铺路砖进行景观设计时，必须考虑的因素包括适合您所需美学的表面处理类型、布局图案、维护要求以及对水暴露区域的防滑性。总的来说，Flagstone 铺路砖提供了一系列的优点，这些优点促成了它们在现代景观设计项目中的流行。

颜色范围 標準顏色



天然灰

铁砂

定制颜色

*定制颜色表面处理需最低订单数量。



陶土

雅弗

铁锈

午夜

秋叶

石灰岩

适合應用



住宅

规格

450mm x 450mm x 50mm
5 块砖/平方米
48 /托盤

注意：由于目录的彩色印刷过程的限制，所示颜色可能会有所变化。

本产品不受 2004 年建筑法案的警告或禁令的约束，也不受任何已就该产品发出的警告或禁令的描述的约束。



LONDON 50mm

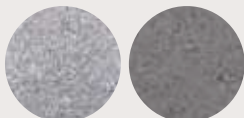


功能性的 London 50 毫米路面砖为家庭园林项目提供了理想的解决方案，其中重点放在铺装区域复杂的铺设图案上。无论您选择经典的图案，如人字形铺，编织形铺，还是顺砖铺，London 都有能力将空间转变为永恒且视觉上吸引人的设计。这得益于路面砖对任何两种可用颜色的适应性。为了进一步提升设计美学，您可以选择我们定制的喷丸处理选项以获得建筑装饰效果。这种处理方式为路面砖增添了独特的质感和视觉吸引力，增强了铺装区域的整体外观和感觉。

London50 毫米路面砖的多功能性使其适用于各种园林应用，包括路径，天井，家庭或轻型车辆使用和其他户外区域。其耐用性和功能性确保其能够承受人流、车辆行驶和户外环境的要求。

通过选择 London50 毫米路面砖，您不仅获得可靠耐用的铺路解决方案，还获得了可以真正成为家庭园林设计焦点的创意铺设图案的画布。无论您追求传统、现代还是定制的外观，这些路面砖都有潜力将您的愿景变为现实，并为您的户外空间增添一丝优雅和魅力。

颜色范围 標準顏色



天然灰 铁砂

定制颜色

*定制颜色表面处理需最低订单数量。



陶土 雅弗 鉄锈 午夜 秋叶 石灰岩

适合應用



住宅

规格

200mm x 100mm x 50mm
50 块砖/平方米
720 /托盤
适用于车道

注意：由于目录的彩色印刷过程的限制，所示颜色可能会有所变化。

本产品不受 2004 年建筑法案的警告或禁令的约束，也不受任何已就该产品发出的警告或禁令的描述的约束。



STONEPAVE 50mm



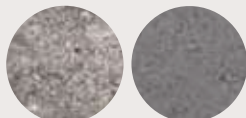
Stonepave 50 路面砖是一种独特且具有视觉吸引力的产品，为传统鹅卵石外观注入了现代化的元素。其独特之处在于波纹状表面，仿佛水波纹般起伏，营造出引人注目且独特的外观。

这种铺装的创新为家庭应用提供了一种新颖而时尚的选择，为各种户外空间增添了令人惊艳的美感。

Stonepave 50 路面砖以其创意设计和模仿自然图案的元素而脱颖而出，并吸引了那些希望增强家庭和户外区域视觉吸引力的个人。

传统魅力和现代设计元素的结合使这种路面砖成为各种建筑风格和园林设计的多功能选择。

颜色范围 標準顏色



鹽岩

鐵砂

定制颜色

*定制颜色表面处理需最低订单数量。



午夜

岩鹽為天然灰混
和鐵砂色

适合應用

住宅

规格

200mm x 100mm x 50mm
50 块砖/平方米
720 /托盤
适用于车道

注意：由于目录的彩色印刷过程的限制，所示颜色可能会有所变化。

本产品不受 2004 年建筑法案的警告或禁令的约束，也不受任何已就该产品发出的警告或禁令的描述的约束。



REGENT 50mm



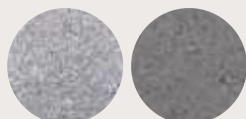
Regent 地磚是一種多功能且具有視覺吸引力的景觀設計選擇。相比鵝卵石路面磚，它的尺寸較小，加上現代的方形外觀，為創造引人注目的戶外空間提供了潛力。選擇橫向粘結和縱向粘結配置可在設計和布局上提供靈活性，允許實現各種圖案和美學效果。

Regent 地磚的一個顯著特點是其定制的噴砂表面處理，可為您的項目增添一絲戲劇性和建築優雅。這種處理可以增強路面磚區域的整體美感，使其脫穎而出，吸引眼球。

Regent 地磚的多功能性使其適用於各種園林應用，包括路徑、露台、家庭或輕型車輛使用。這種適應性表明該路面磚可以無縫地融入到戶外空間的不同部分，創造出一致且視覺上令人愉悅的景觀設計。

Regent 地磚提供了現代美學、設計靈活性和定制選項的結合，有助於在住宅環境中創造出令人驚艷的戶外景觀。

顏色範圍 標準顏色



鹽岩

鐵砂

定制顏色

*定制顏色表面處理需最低订单数量。



陶土

雅弗

鐵鏽

午夜

秋葉

石灰岩

適合應用



住宅

規格

230mm x 190mm x 50mm

23 塊磚/平方米

312 /托盤

注意：由於目錄的彩色印刷過程的限制，所示顏色可能會有所變化。

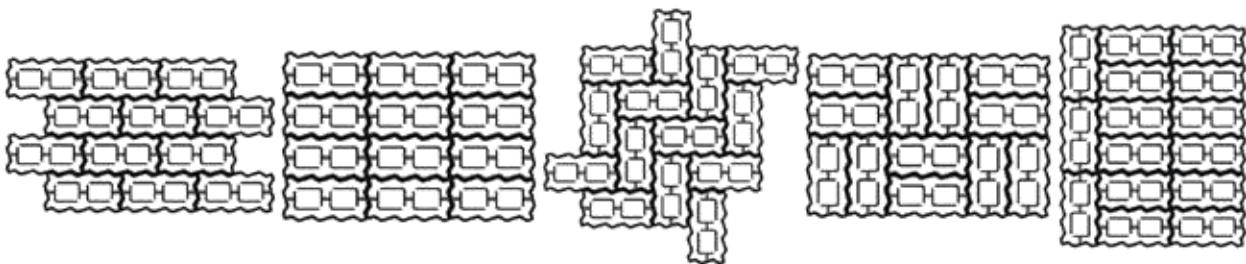
本產品不受 2004 年建築法案的警告或禁令的約束，也不受任何已就該產品發出的警告或禁令的描述的約束。



铺设图案

通过铺设砖块的独特方式，可以改变铺设区域的美学，无论是露台、车道还是小径。

记住，材料和颜色的选择也在整体美学中起着重要作用。在最终确定设计之前，考虑您家的风格、园艺元素以及您想在户外空间中营造的氛围。通过选择合适的铺设图案和材料，您可以真正为露台、车道或小径增添独特的维度和特色。



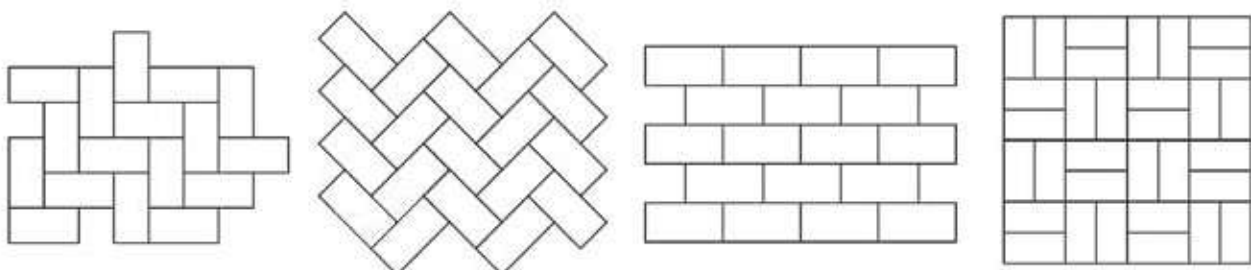
顺砖铺砌

堆叠铺砌

人字铺砌

编织铺砌

机械铺砌



90° 人字铺砌

45° 人字铺砌

顺砖铺砌

编织铺砌

商用地磚

 masterspec partner

表面处理



标准面
光滑的自然表面。



喷砂处理
使产品表面呈现粗糙的质感。



LONDON 80mm



功能性的 LONDON 80 地砖是商业景观设计项目的理想选择，其中铺设区域的复杂铺设图案是焦点。

无论所选择的图案是经典的人字铺砌、复杂的编织铺砌还是简单的顺砖铺砌，LONDON 80 地砖都能确保创造出永恒和视觉上令人满意的设计。

该地砖提供独特的颜色搭配，可灵活搭配周围环境和建筑元素。这种多样性确保了地砖能够无缝融入项目的整体美学中。对于那些希望将设计提升到一个新水平的人来说，可以为地砖添加一个建筑风格的装饰。这可以通过定制的喷砂表面来实现。喷砂表面可以增强砖面的质感和特色。这种装饰选项增添了一丝精致和独特感，提升了铺设区域的视觉和触觉体验。

LONDON 80 地砖的多功能性不仅体现在其美学上，还适用于各种应用场景，包括车道、道路和其他商业区域。其坚固的结构和耐用性使其成为那些承受高流量或重负荷的区域的理想选择。

颜色范围 標準顏色



铁砂

定制颜色

*定制颜色表面处理需最低订单数量。



天然灰



陶土



雅弗



铁锈



午夜



秋叶



石灰岩

适合應用

- 住宅
- 商業

规格

200mm x 100mm x 80mm
50 块砖/平方米
480 /托盤
适用于车道

注意：由于目录的彩色印刷过程的限制，所示颜色可能会有所变化。

本产品不受 2004 年建筑法案的警告或禁令的约束，也不受任何已就该产品发出的警告或禁令的描述的约束。



STONEPAVE 80mm



Stonepave 80 地磚是各種商業應用的獨特和具有視覺吸引力的選擇，特別適用於車道和道路。其獨特的設計，類似於具有起伏表面的水波紋的鵝卵石，展現了對傳統鵝卵石外觀的新穎和創新解讀。

Stonepave 80 地磚的美學品質增強了商業空間的整體外觀，增添了一種精緻和迷人的元素。Stonepave 80 地磚適用於車道、道路和其他商業用途，使其耐用性和實用性成為高流量區域的理想選擇。

這種美學和功能的結合使其成為在重視外觀和性能的项目中的理想選擇。該磚專注於捕捉自然和視覺動態效果，使其在市場上脫穎而出。

Stonepave 80 地磚是鋪裝系列的一種有趣的補充，為經典的鵝卵石外觀提供了現代化的詮釋。其適用於各種商業應用的特性，再加上引人注目的設計，使其成為在追求美學和功能平衡的项目中的吸引人選擇。

顏色範圍 標準顏色



鹽岩

岩鹽為天然灰混和鐵砂色

定制顏色

*定制顏色表面處理需最低訂單數量。



鐵砂



午夜

適合應用

- 住宅
- 商業

規格

200mm x 100mm x 80mm
 50 塊磚/平方米
 480 /托盤
 適用於車道

注意：由於目錄的彩色印刷過程的限制，所示顏色可能會有所變化。

本產品不受 2004 年建築法案的警告或禁令的約束，也不受任何已就該產品發出的警告或禁令的描述的約束。



路缘石

商业混凝土路缘石是一种专为道路网络路面、停车场边界、通道以及各种其他商业应用而设计的路缘或边缘。它在这些环境中既具有功能性又具有美观性。



路缘石采用混凝土制造，提供了重型应用所需的耐用性。它被设计成能够承受车辆的重量和交通，确保长期的性能。通常，路缘石安装在道路、停车场和人行道的边缘，以清晰地分隔不同区域，引导交通流向，并防止车辆侵入行人区域。

商业混凝土路缘石的一个显著特点是其锁合机制。路缘石之间设计有 V 形接缝。这些单元可以相邻铺设，V 形接缝相互锁合，形成牢固而无缝的连接。这种锁合设计增强了路缘石的整体稳定性，使其更能抵抗由于交通负荷而导致的移位。路缘石单元之间的 V 形接缝通常填充有灰浆，即水泥、沙子和水的混合物。这种灰浆填充进一步加强了路缘石之间的连接，并为整个路缘石结构提供了额外的稳定性。

颜色范围 標準顏色



天然灰

定制颜色

*定制颜色表面处理需最低订单数量。



铁砂

适合應用

- 住宅
- 商業

规格

460mm x 125mm x 205mm
2.17 块砖/米
76 /托盤
适用于车道

注意：由于目录的彩色印刷过程的限制，所示颜色可能会有所变化。

本产品不受 2004 年建筑法案的警告或禁令的约束，也不受任何已就该产品发出的警告或禁令的描述的约束。





透水地磚系列

 **masterspec partner**

表面处理



标准面
光滑的自然表面。



喷砂处理
使产品表面呈现粗糙的质感。



AQUACOURT™



Aquacourt 透水砖为那些寻求可持续性和美观性替代传统不透水路面的的人提供了一个有前景的解决方案。它们能够解决排水问题、减轻热量、满足景观设计需求，使其成为各种项目的宝贵选择。这种多功能性使它们适用于各种户外空间，从住宅花园到商业景观。Aquacourt 透水砖允许空气和水穿过它们，并自由地排入地下。这有助于防止水流失，并促进良好的排水，降低洪水和土壤侵蚀的风险。

Aquacourt 透水砖的渗透性有助于有效的排水。通过允许水渗入地下而不是在表面积聚，这些路面砖有助于保持土壤和植被的健康。这些路面砖的渗透性符合可持续的景观设计实践。它们通过促进自然水的渗透，减少了硬质路面的环境影响。

这些路面砖设计成模仿标准路面砖的外观，确保户外空间的美学吸引力得以保持。这意味着它们在提供功能性益处的同时，也有助于整体视觉设计。

颜色范围 標準顏色



铁砂

定制颜色

*定制颜色表面处理需最低订单数量。
请与您当地的 Bowers 代表联系以获取更多信息。

重要信息

请确保由可信赖的承包商正确安装，如果安装不正确，渗透系统将无法产生预期的效果。有关完整的安装说明，请访问我们网站上的 Bowers 技术规格页面。

适合應用



住宅

规格

450mm x 225mm x 50mm

10 块砖/平方米

96 /托盤

透水率 1,800mm 每小時

注意：由于目录的彩色印刷过程的限制，所示颜色可能会有所变化。

本产品不受 2004 年建筑法案的警告或禁令的约束，也不受任何已就该产品发出的警告或禁令的描述的约束。



AQUALOK™



Aqualok 透水砖系统旨在通过将水引导和储存到铺砌结构内部来有效管理暴雨径流。这一过程允许水在逐渐释放到地下之前被过滤和清除污染物和沉积物。该系统采用了一种独特的方法，每个铺砌砖上都有凸起的凸点，当铺放时会形成空间，然后填充细小的排水介质。这为水流通过铺砖创造了一条通道，促进了排水过程。

当与 Aquastone 透水砖系统结合使用时，Aqualok 系统可以实现视觉上吸引人且功能强大的景观设计。通过同时利用矩形和鹅卵石形状的铺砌砖，可以实现各种设计元素。这些设计特点可以从微妙的边缘到更复杂和引人注目的图案，为创造独特而吸引人的室外空间提供了多样性。

Aqualok 和 Aquastone 系统适用于各种室外应用，如路径、露台、车道和其他景观项目。Aqualok系统的渗透性质使其特别适用于需要有效管理暴雨水的地区，以防止洪水、侵蚀和水污染。此外，通过结合这些铺砌系统提供的美学可能性，它们成为增强室外环境视觉吸引力的理想选择。

颜色范围 標準顏色



天然灰



铁砂

定制颜色

*定制颜色表面处理需最低订单数量。
请与您当地的 Bowers 代表联系以获取更多信息。

重要信息

请确保由可信赖的承包商正确安装，如果安装不正确，渗透系统将无法产生预期的效果。有关完整的安装说明，请访问我们网站上的 Bowers 技术规格页面。

适合應用

- 住宅
- 商業

规格

200mm x 100mm x 80mm
50 块砖/平方米
480 /托盤
透水率 5,500mm 每小時

注意：由于目录的彩色印刷过程的限制，所示颜色可能会有所变化。

本产品不受 2004 年建筑法案的警告或禁令的约束，也不受任何已就该产品发出的警告或禁令的描述的约束。

AQUASTONE™



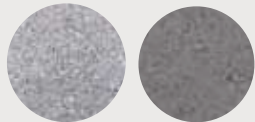
Aquastone 透水砖系统是各种景观应用的创新和美观解决方案。这些砖呈现出传统鹅卵石状的外观，但尺寸却方便，为 200 毫米 x 100 毫米。每个砖的凹凸独特特征尤其有趣，因为它允许在铺放时砖与砖之间有更宽的间隙。这些间隙形成了渗透排水通道，可以填充细小的排水介质以促进水的排水。

通过将 Aquastone 透水系统与 Aqualok 透水系统结合使用，您可以实现多样化和引人注目的景观设计。这种矩形和鹅卵石形状的铺砌砖的组合提供了设计上的多样性，使得可以创建微妙的边缘或更复杂和引人注目的图案。

值得注意的是，这些砖的渗透性质对于环保的景观设计和解决排水问题可能是有利的，特别是在考虑到水流管理的地区。

这些砖适用于路径、露台、车道和其他景观应用，显示了它们的多功能性和增强各种室外空间的潜力。

颜色范围 標準顏色



天然灰

铁砂

定制颜色

*定制颜色表面处理需最低订单数量。
请与您当地的 Bowers 代表联系以获取更多信息。

重要信息

请确保由可信赖的承包商正确安装，如果安装不正确，渗透系统将无法产生预期的效果。有关完整的安装说明，请访问我们网站上的 Bowers 技术规格页面。

适合應用

- 住宅
- 商業

规格

200mm x 100mm x 80mm
50 块砖/平方米
480 /托盤
透水率 5,500mm 每小時

注意：由于目录的彩色印刷过程的限制，所示颜色可能会有所变化。

本产品不受 2004 年建筑法案的警告或禁令的约束，也不受任何已就该产品发出的警告或禁令的描述的约束。

GRASSLOK™



Grasslok 透水砖系统提供了一种创新解决方案，解决了与软地或坑洼草地相关的问题。这些砖不仅增强了草坪的强度和耐用性，而且还适应轻型交通或作为硬质停车区。通过利用 Grasslok 透水砖，您可以将问题区域转变为功能性空间，保持吸引人的自然外观。

Grasslok 透水砖的一个关键优势是它们能够创建渗透表面。这种渗透性通过允许水渗透到地下而不是导致暴雨径流来有效管理暴雨水。这尤为重要，考虑到与不透水铺装相关的问题，不透水铺装可能会加剧暴雨径流问题。通过采用 Grasslok 透水砖并建造渗透区域，您不仅可以减轻暴雨径流，还可以省去昂贵的排水系统的需要。

Grasslok 透水砖的多功能性使其适用于各种应用场合，包括：路径、露台、车道、硬质停车区和溢流停车区。通过利用 Grasslok 透水砖，您可以有效地将功能性和环境责任结合起来。这些砖不仅可以改善您室外空间的美观性，还有助于可持续暴雨水管理。无论是用于住宅、商业还是公共区域，Grasslok 透水砖都为将有问题的草地区域转变为有价值 and 具有韧性的空间提供了实用且环保的解决方案。

颜色范围 標準顏色



天然灰



铁砂

定制颜色

*定制颜色表面处理需最低订单数量。
请与您当地的 Bowers 代表联系以获取更多信息。

重要信息

请确保由可信赖的承包商正确安装，如果安装不正确，渗透系统将无法产生预期的效果。有关完整的安装说明，请访问我们网站上的 Bowers 技术规格页面。

适合應用

- 住宅
- 商業

规格

200mm x 100mm x 80mm

50 块砖/平方米

480 /托盤

透水率 透決定於種植的草被或鋪石

注意：由于目录的彩色印刷过程的限制，所示颜色可能会有所变化。

本产品不受 2004 年建筑法案的警告或禁令的约束，也不受任何已就该产品发出的警告或禁令的描述的约束。



AQUABIND™

Aquabind™ 是一种水性丙烯酸溶液，具有弹性特性，专为与渗透性路面项目配合使用而设计。Aquabind™ 是一种旨在通过其弹性特性为渗透性路面项目提供稳定性和耐久性的产品。它与水以 1:1 的比例混合使用，用于防止接缝碎片和装饰性鹅卵石的侵蚀，特别是在水流或清洁方法可能对路面完整性构成风险的情况下。

Aquabind™ 是一种水性丙烯酸溶液，具有弹性特性，专为与渗透性路面项目配合使用而设计。Aquabind™ 是一种旨在通过其弹性特性为渗透性路面项目提供稳定性和耐久性的产品。它与水以 1:1 的比例混合使用，用于防止接缝碎片和装饰性鹅卵石的侵蚀，特别是在水流或清洁方法可能对路面完整性构成风险的情况下。

特性：Aquabind™ 是一种水性丙烯酸溶液，具有弹性特性。这意味着它具有与渗透性路面一起伸缩和移动的能力，能够适应任何变化而不会开裂或断裂。

应用：稀释后的 Aquabind™ 溶液涂抹在接缝屑和装饰鹅卵石上。其主要目的是稳定这些材料，防止它们因坡度陡峭的车道或使用水压清洗器或软管清洗等因素而被冲走。

浓度：Aquabind™ 浓缩液以 20 升的桶装销售。当以 1:1 的比例与水混合时，您会得到稀释溶液。例如，您可以将 1 升的 Aquabind™ 与 1 升的水混合。


覆盖范围：当稀释的 Aquabind™ 溶液与水以 1:1 的比例混合时，一桶 20 升的 Aquabind™ 大约可以覆盖 60 平方米 (m²) 的铺设面积。

互补产品：建议将 Aquabind™ 与其他产品配合使用，如 Aqualok™ 和 Aquastone™，用于稳定接缝屑，与 Grasslok™ 一起使用时可用于处理装饰性鹅卵石。这些互补产品可能会提高整体铺设系统的性能。

重要信息

1. 由于砖石铺路采用天然材料制造，应该预期到一定程度的色调/颜色、质地和尺寸容差的变化。每个作业的铺路应该来自同一批次，并且您应该混合使用多个托盘。所谓“批次”是指：它是由哪个工厂制造的和制造日期。（由于制造限制，这可能是连续几天）。建议您在开始安装之前检查所有托盘上的批次详细信息，以防从堆场或供应商处出现装载错误。在工作开始之前解决任何问题更容易。还建议您保留批次详细信息的副本，以防产品不足。
2. 已铺设的产品被视为接受的产品。
3. 混凝土产品可能会出现“风化”（变白），这是一种自然现象。我们已尽一切可能来最小化我们产品中发生这种情况的可能性。



 0800 207 374

 sales@bowersbrothers.co.nz

 www.bowersbrothers.co.nz

Bowers Brothers Concrete Ltd
51 Lorne Street, Morrinsville, New Zealand 3300

NZ MADE MASONRY
結構磚 | 外牆磚 | 地磚 | 擋土牆

